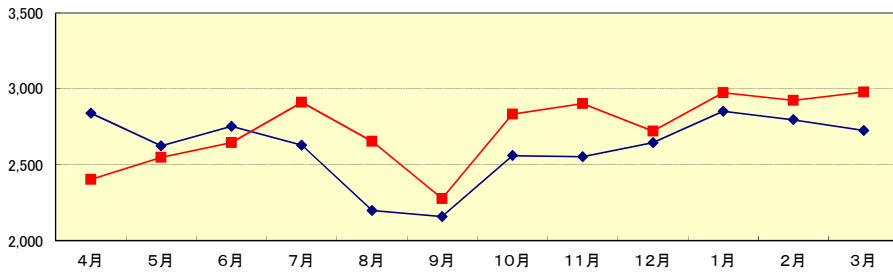


入院延べ患者数(年度比)

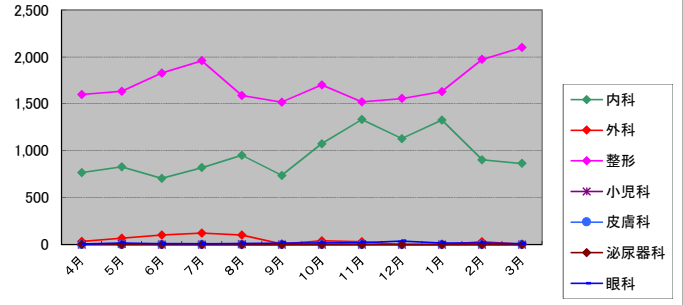


	H22	H29	H30	前年比	H22比
4月	3,483	2,840	2,404	84.6%	69.0%
5月	3,397	2,625	2,549	97.1%	75.0%
6月	3,579	2,754	2,646	96.1%	73.9%
7月	3,412	2,630	2,911	110.7%	85.3%
8月	3,692	2,200	2,655	120.7%	71.9%
9月	3,409	2,160	2,278	105.5%	66.8%
10月	3,644	2,561	2,834	110.7%	77.8%
11月	3,405	2,553	2,904	113.7%	85.3%
12月	3,416	2,646	2,723	102.9%	79.7%
1月	3,407	2,853	2,975	104.3%	87.3%
2月	3,337	2,797	2,925	104.6%	87.7%
3月	3,441	2,726	2,979	109.3%	86.6%
計	41,622	31,345	32,783	104.6%	78.8%
AV	3,469	2,612	2,732		

平成30年度 科別入院延べ患者数

入院	内科	外科	整形	小児科	皮膚科	泌尿器科	眼科	計
4月	766	33	1,600	0	0	1	4	2,404
5月	828	67	1,633	5	0	0	16	2,549
6月	705	103	1,828	0	0	0	10	2,646
7月	820	122	1,959	0	0	0	10	2,911
8月	950	103	1,589	1	0	0	12	2,655
9月	736	6	1,518	0	0	0	18	2,278
10月	1,075	40	1,702	0	0	0	17	2,834
11月	1,332	30	1,520	0	0	0	22	2,904
12月	1,129	0	1,557	0	0	0	37	2,723
1月	1,327	1	1,631	0	0	0	16	2,975
2月	904	31	1,973	0	0	0	17	2,925
3月	864	4	2,101	0	0	0	10	2,979
計	11,436	540	20,611	6	0	1	189	32,783
	34.9%	1.6%	62.9%	0.0%	0.0%	0.0%	0.6%	

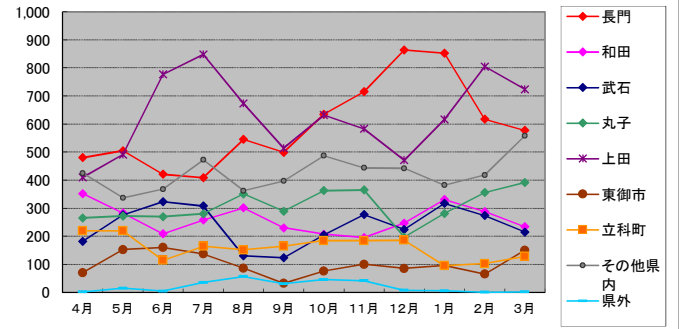
平成30年度 科別入院延べ患者数



平成30年度 地区別入院延べ患者数

入院	長和町		上田市			東御市	立科町	その他 県内	県外	計
	長門	和田	武石	丸子	上田					
4月	480	352	182	265	410	70	219	425	1	2,404
5月	505	283	276	272	491	152	219	337	14	2,549
6月	421	209	323	270	777	160	114	368	4	2,646
7月	409	258	308	280	848	137	164	472	35	2,911
8月	545	301	130	351	673	86	151	362	56	2,655
9月	499	230	123	289	514	32	164	397	30	2,278
10月	635	207	205	363	632	76	184	487	45	2,834
11月	715	195	277	365	583	100	184	444	41	2,904
12月	864	247	224	197	471	85	186	442	7	2,723
1月	853	331	317	281	616	95	95	382	5	2,975
2月	617	288	274	356	805	65	102	418	0	2,925
3月	577	234	215	392	724	150	128	558	1	2,979
計	7,120	3,135	2,854	3,681	7,544	1,208	1,910	5,092	239	32,783
	21.7%	9.6%	8.7%	11.2%	23.0%	3.7%	5.8%	15.5%	0.7%	

平成30年度 地区別入院延べ患者数



その他県内内訳

入院	青木	北信	長野	佐久	大北	松本	木曾	諏訪	上伊那	飯伊	計
4月	44	0	20	80	0	148	0	96	37	0	425
5月	30	6	81	72	0	73	0	60	15	0	337
6月	96	30	5	74	0	66	0	96	1	0	368
7月	54	34	28	49	0	122	0	113	72	0	472
8月	27	31	47	56	0	53	0	119	29	0	362
9月	148	14	5	46	0	75	0	100	9	0	397
10月	91	0	50	38	0	171	0	84	53	0	487
11月	15	0	47	55	0	185	0	107	35	0	444
12月	35	0	71	81	0	112	0	131	12	0	442
1月	71	2	51	65	0	37	0	131	25	0	382
2月	84	16	65	98	14	64	0	77	0	0	418
3月	78	0	93	154	12	61	0	114	46	0	558
計	773	133	563	868	26	1,167	0	1,228	334	0	5,092
	15.2%	2.6%	11.1%	17.0%	0.5%	22.9%	0.0%	24.1%	6.6%	0.0%	

※北信以降は保険医療圏別での集計となります。