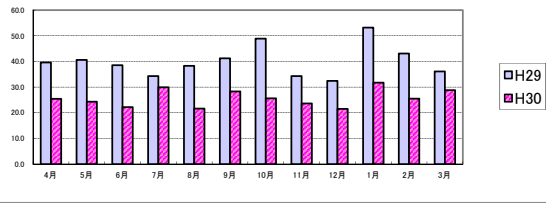


3F病棟・平均在院日数(年度比)



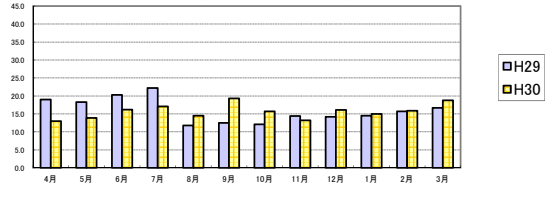
3F(地域包括ケア)病棟

	H29	H30
4月	39.6	25.4
5月	40.6	24.3
6月	38.5	22.2
7月	34.3	29.9
8月	38.3	21.6
9月	41.2	28.3
10月	48.9	25.6
11月	34.3	23.6
12月	32.4	21.5
1月	53.2	31.7
2月	43.1	25.5
3月	36.1	28.8
AV	40.0	25.7

平成30年度 病棟別平均在院日数

	亜急性期				急性期
	3F	4F	5F	計	4F/5F
4月	25.4	13.0	17.5	17.1	15.2
5月	24.3	13.9	14.8	16.3	14.4
6月	22.2	16.2	15.0	17.2	15.9
7月	29.9	17.1	14.8	18.6	15.9
8月	21.6	14.5	14.4	16.1	14.6
9月	28.3	19.3	13.3	18.7	15.8
10月	25.6	15.7	16.7	18.5	16.9
11月	23.6	13.2	18.1	17.6	15.7
12月	21.5	16.1	15.4	17.2	16.0
1月	31.7	15.0	17.1	19.6	16.5
2月	25.5	15.9	16.5	18.9	16.7
3月	28.8	18.8	16.5	20.7	18.1
AV	25.7	15.7	15.8	18.0	16.0

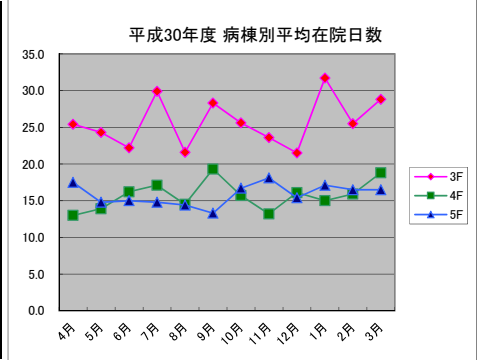
4F病棟・平均在院日数(年度比)



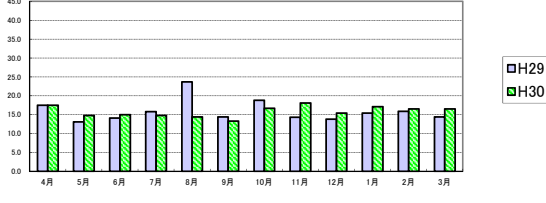
4F急性期病棟

	H29	H30	H29	H30	
4月	19.0	13.0	4月	17.5	17.5
5月	18.3	13.9	5月	13.1	14.8
6月	20.3	16.2	6月	14.1	15.0
7月	22.2	17.1	7月	15.8	14.8
8月	11.8	14.5	8月	23.7	14.4
9月	12.5	19.3	9月	14.4	13.3
10月	12.1	15.7	10月	18.8	16.7
11月	14.4	13.2	11月	14.3	18.1
12月	14.2	16.1	12月	13.8	15.4
1月	14.5	15.0	1月	15.4	17.1
2月	15.7	15.9	2月	15.9	16.5
3月	16.7	18.8	3月	14.4	16.5
AV	16.0	15.7	AV	15.9	15.8

5F急性期病棟



5F病棟・平均在院日数(年度比)



平成30年度 科別平均在院日数

	内科	外科	整形	小児	泌尿器	眼科	計
4月	18.0	22.0	17.2	0.0	1.0	1.3	17.1
5月	16.5	13.4	17.1	5.0	0.0	3.2	16.3
6月	17.6	13.7	18.0	0.0	0.0	2.0	17.2
7月	16.4	30.5	20.1	0.0	0.0	2.0	18.6
8月	15.4	29.4	16.9	1.0	0.0	2.4	16.1
9月	19.3	12.0	20.5	0.0	0.0	2.0	18.7
10月	21.0	16.0	19.2	0.0	0.0	1.5	18.5
11月	21.1	12.0	16.8	0.0	0.0	2.4	17.6
12月	17.7	0.0	18.2	0.0	0.0	4.1	17.2
1月	19.5	1.0	20.2	0.0	0.0	3.2	19.6
2月	19.4	10.3	20.0	0.0	0.0	1.7	18.9
3月	19.2	4.0	22.1	0.0	0.0	1.6	20.7
AV	18.4	13.7	18.9	0.5	0.1	2.3	18.0

平成30年度 科別平均在院日数

