

登記年月日：昭和48年1月26日

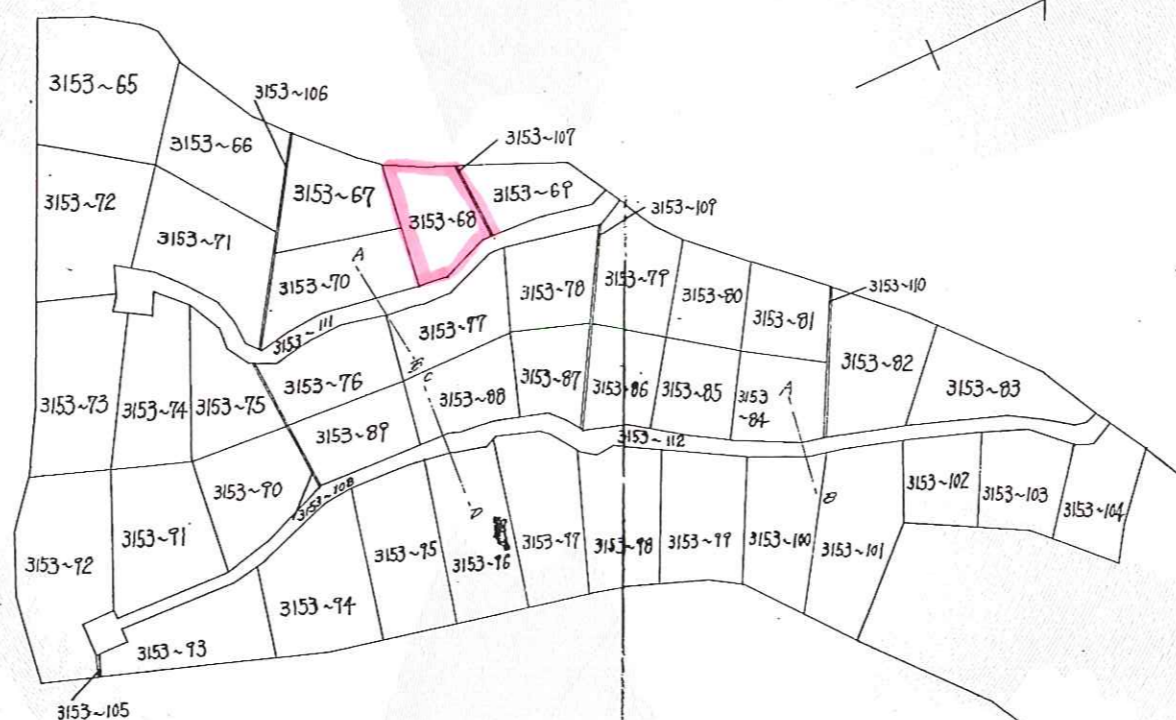
48.1.26



1/54 主地所積 地積測 在量 図

地番	3153~64~112
土地の所在	須坂市大字仁礼字峰の原

299367



昭和48年	1月	26日
作製年	月	日

作製者  
 長野市大字南長野字山下六三の二  
 長野県企業局開発部開発課  
 宮坂賢治

申請人  
 住所 長野市大字南長野字山下六三の二  
 氏名 青木紀



縮尺 1/5000

(長野県)

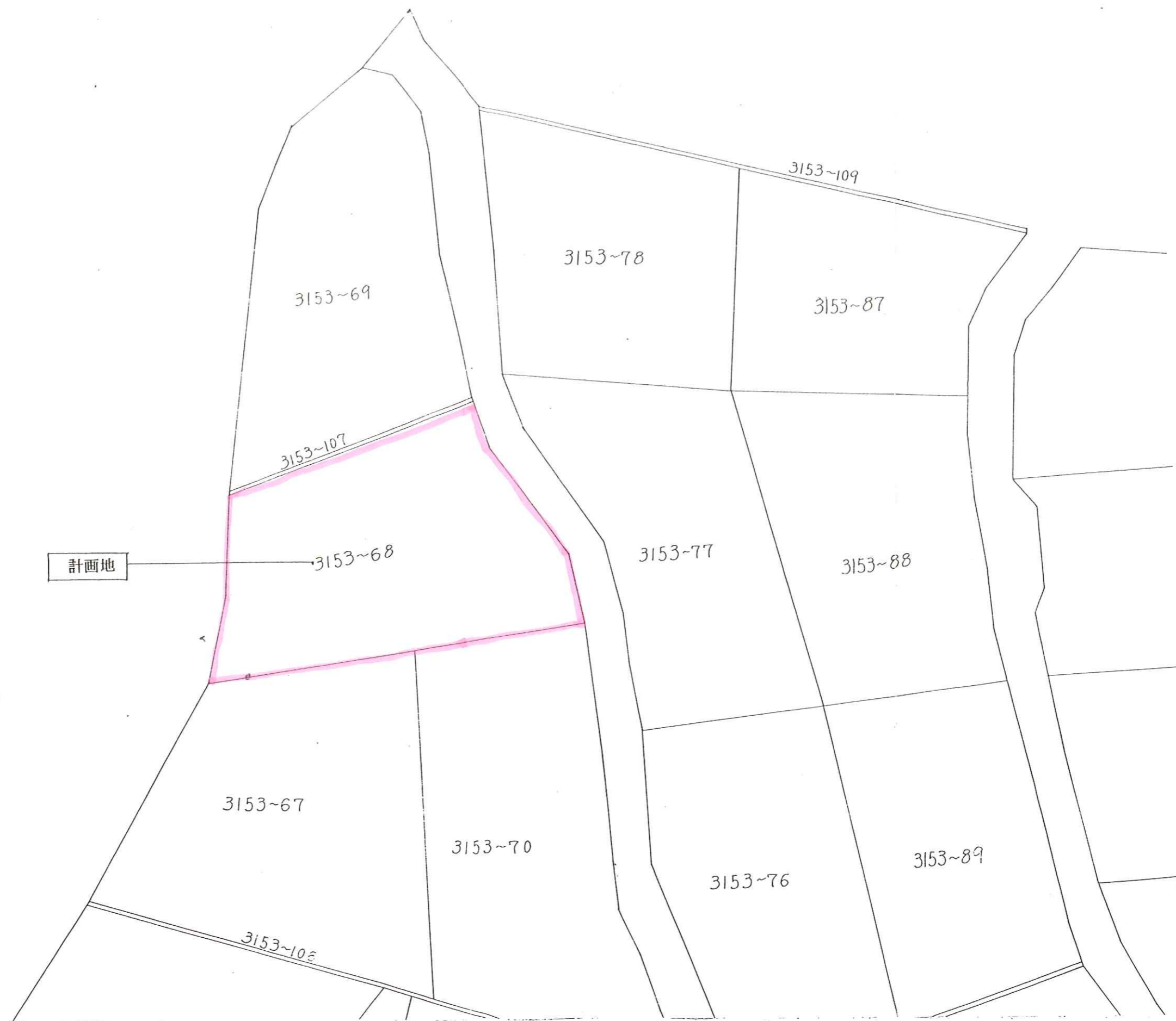
号

これは図面に記録されている内容を証明した書面である。  
平成23年9月28日 長野地方務局

登記官

平林正章





総合企画  
設計監理



株式会社  
フォーユー  
プランニング  
コンサルタント

一級建築士事務所  
東京都知事登録第28049号  
一級建築士 三好 薫

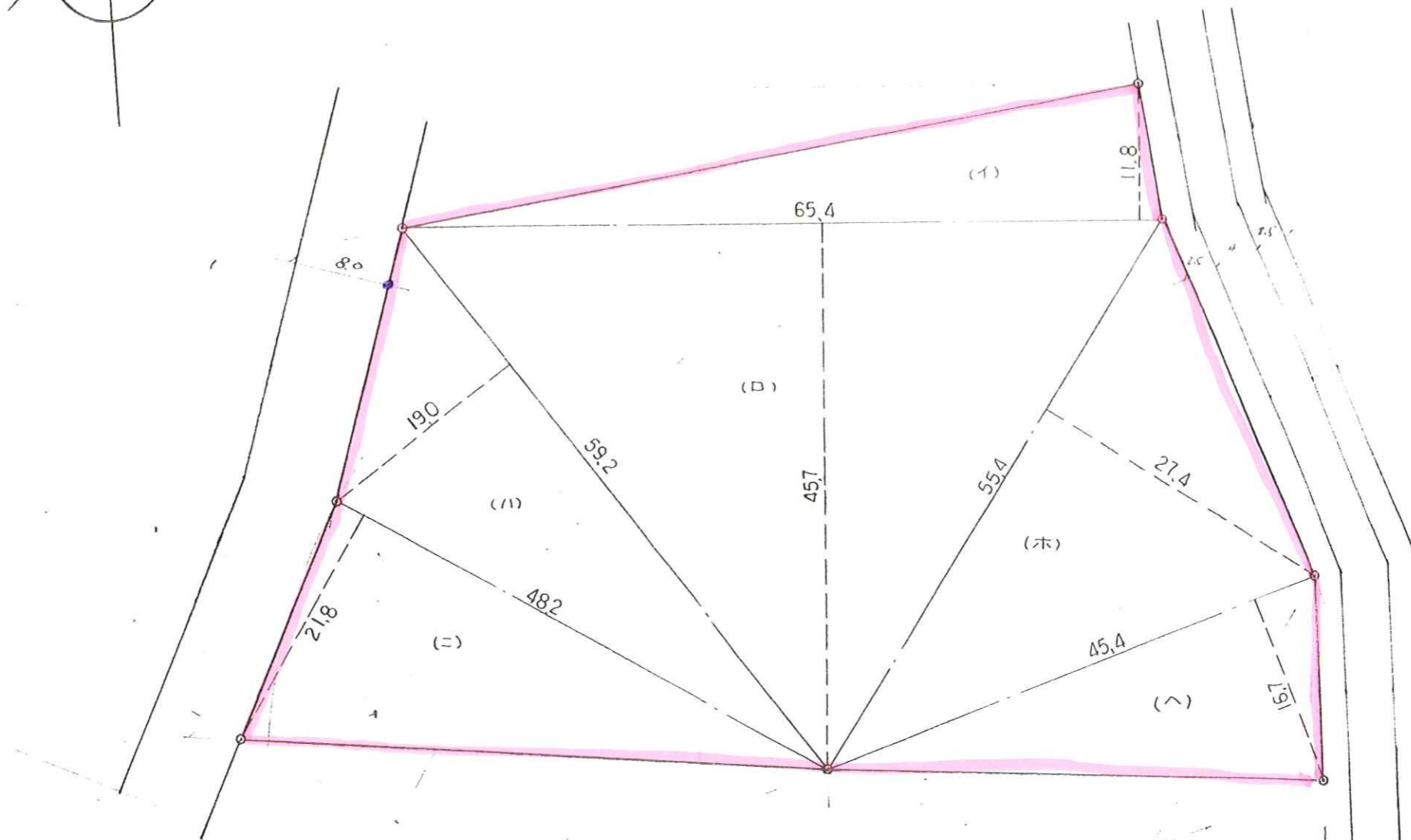
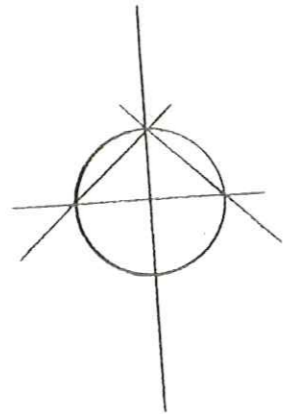
印  
日付  
年 月 日

RECEIVED 07 FEB 1998

プロジェクト  
峰の原プロジェクト

タイトル  
公園写し

No.



推定

(イ)	65.4	x	11.8	=	771.72
(ロ)	65.4	x	45.7	=	2988.78
(ハ)	59.2	x	19.0	=	1124.80
(ニ)	48.2	x	21.8	=	1050.76
(ホ)	55.4	x	27.4	=	1463.16
(ヘ)	45.4	x	16.7	=	758.18
計					= 8157.40
$\frac{1}{2}$					= 4078.70
地積					= 4078.70
					(1233.87坪)

総合企画 設計監理	株式会社 <b>フォーユー</b> プランニング コンサルタント	一級建築士事務所 東京都知事登録第28049号 一級建築士 三好 薫	印	プロジェクト 峰の原プロジェクト	タイトル 敷地求積図 S-1 / 5(X)	No.
			日付 年 月 日			