

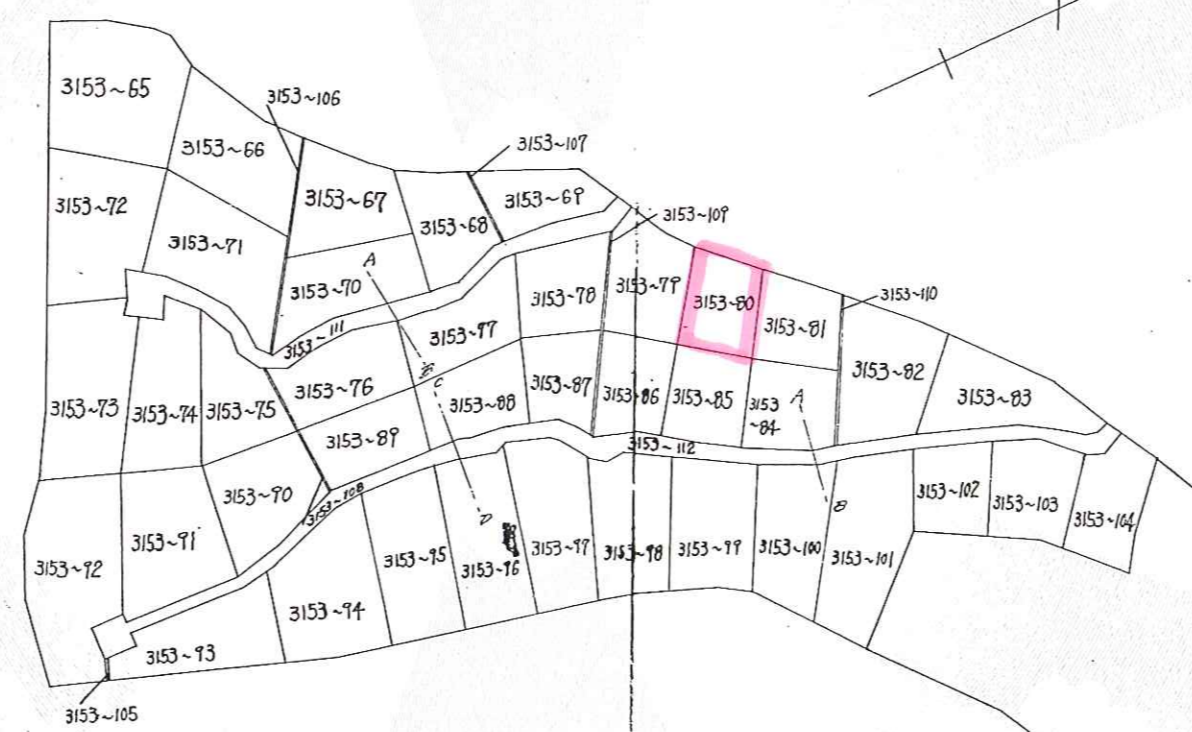
48.1.26



地番	3153~64~112
土地の所在	須坂市大字仁礼字峰の原

1/54 土地積測在量 図

299367



昭和48年	1月	26日
作製年	月	日

作製者
 長野市大字南長野字巾下六三〇の二
 長野県企業局開発部開発課
 長野県事務官 宮坂賢治

申請人
 住所 長野市大字南長野字巾下六三〇の二
 氏名 青木 紀



縮尺 1/5000

(長野県)

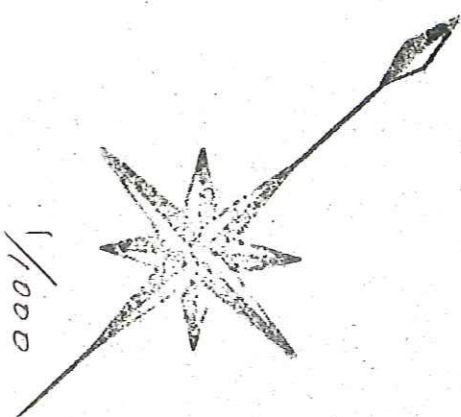
平成23年9月28日 長野県地方務局

登記官

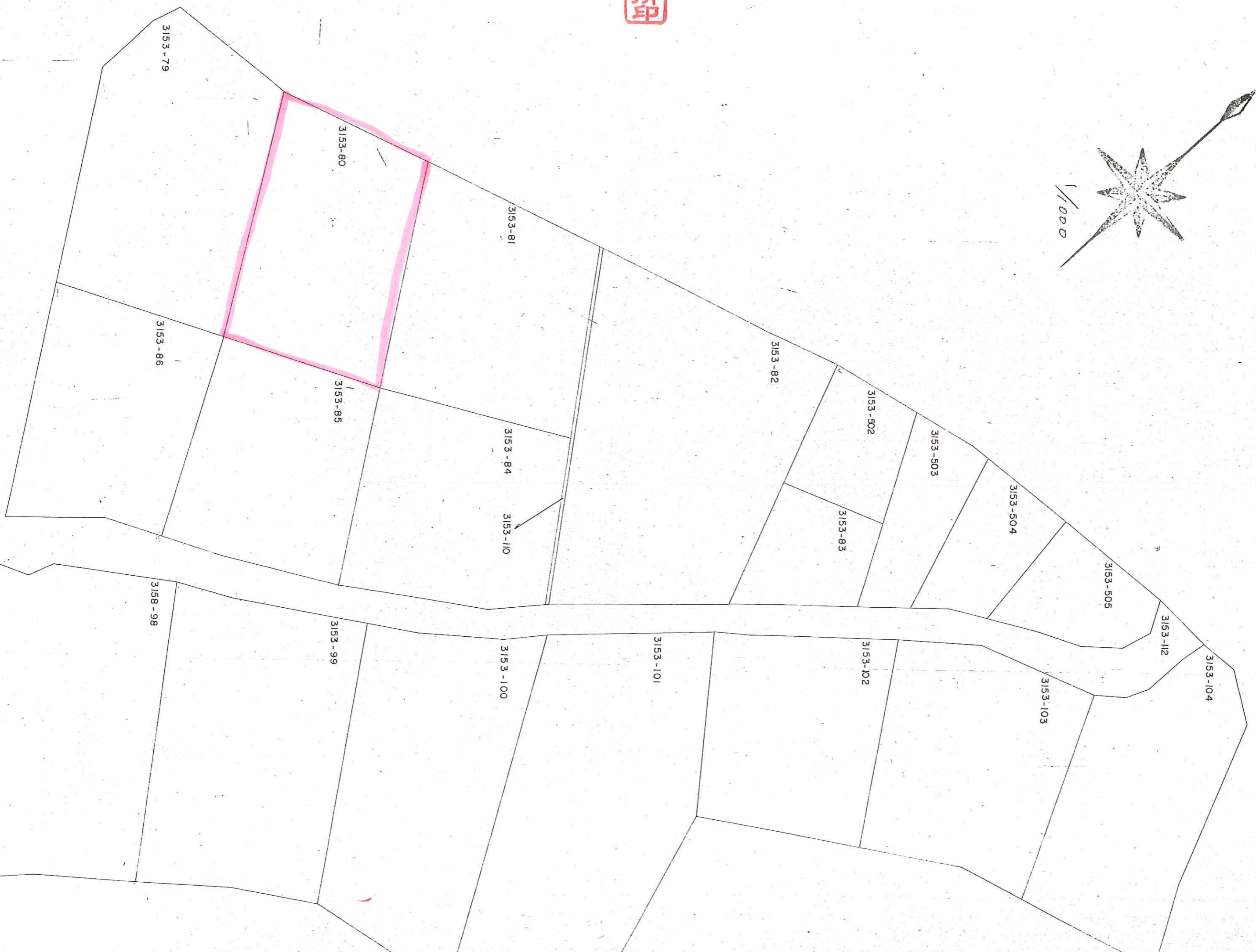
平林正章



新印



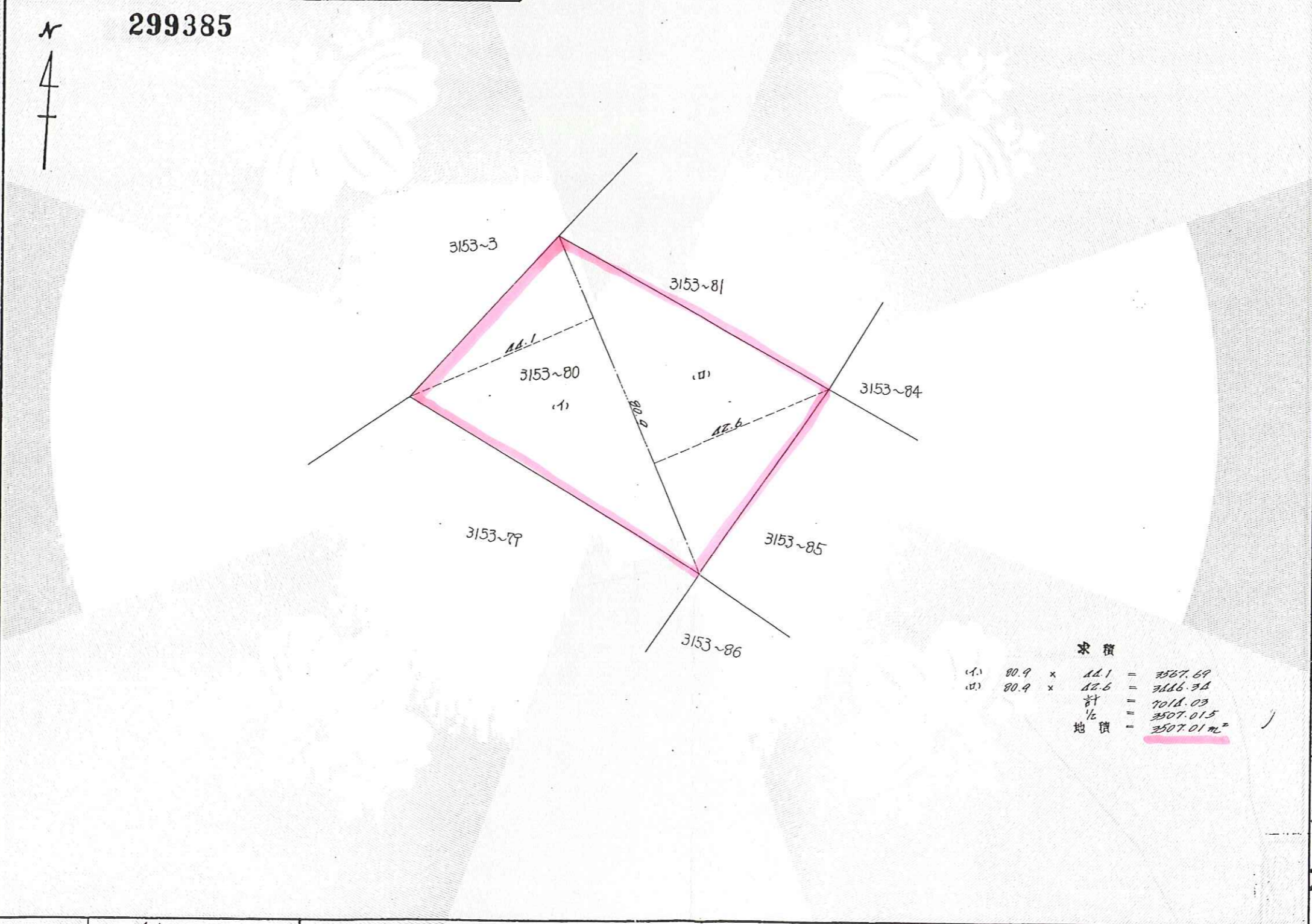
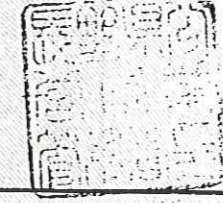
(A)



登記年月日：昭和48年1月26日

48.1.26

地番	3153~80 - 6K	17/54	土地積測在量	図
土地の所在	須坂市大字仁礼字峰の原			



求積
 (イ) 80.9 x 11.1 = 897.99
 (ロ) 80.9 x 12.6 = 1019.34
 計 = 1917.33
 1/2 = 958.665
 地積 = 958.665

作製年月日
 昭和四拾八年 三月 八日

作製者
 長野市大字南長野字巾下六三の二
 長野県企業局開発部開発課
 長野県事務吏員 宮坂賢治

申請人
 住所 長野市大字南長野字巾下六三の二
 長野県公営企業管理者
 青木紀憲 印

縮尺 1/1000

(長野県)

第 号

平成23年9月28日
長野地方務局
これは図面に記録されている内容を証明した書面である。

登記官

平林正章

