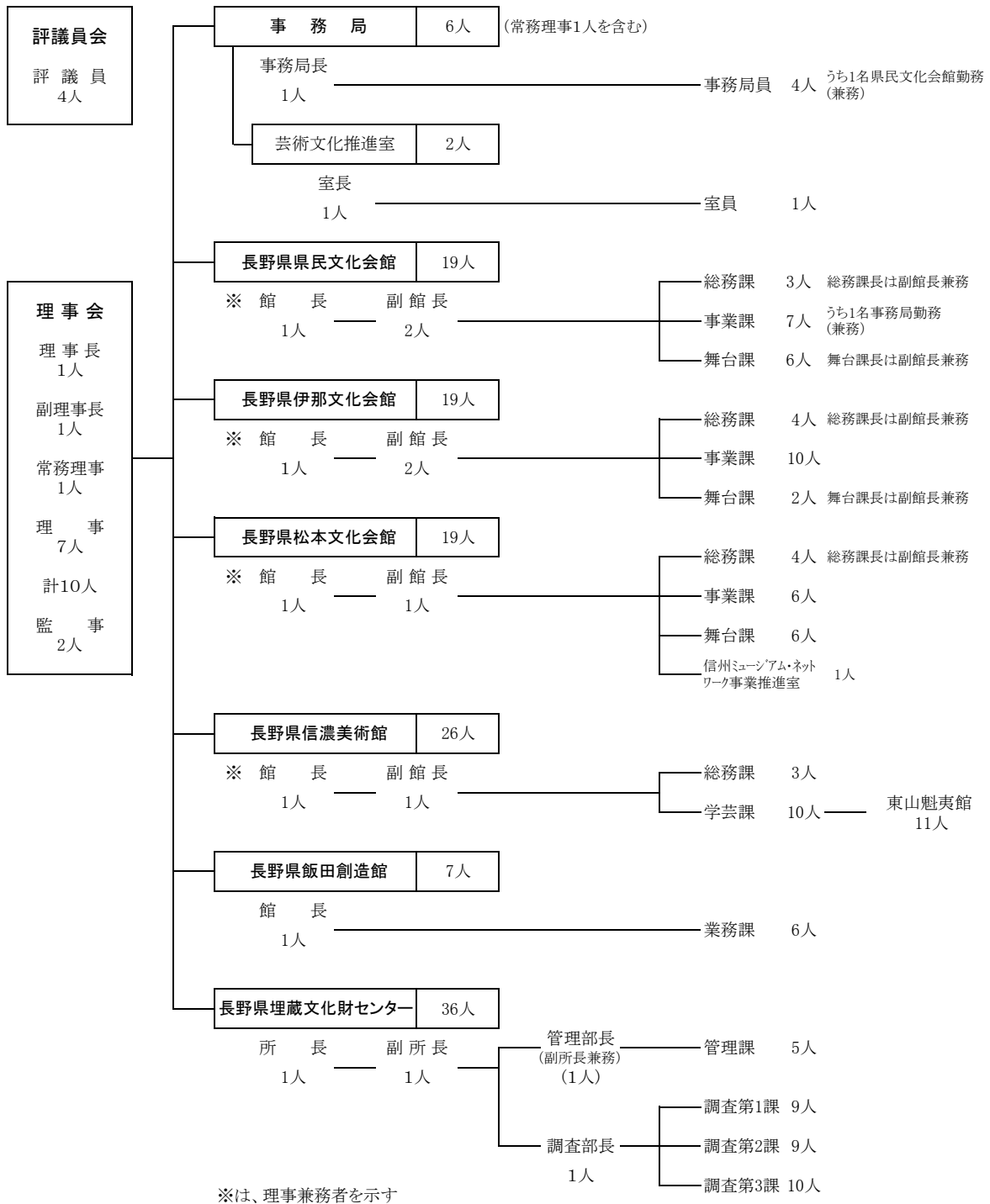


(一財)長野県文化振興事業団組織図

平成29年4月1日



職員数及び内訳

	計	内 訳								備 考
		職員	県派遣	県OB	教員OB	民間	臨任	嘱託	臨時	
事務局	8	2	1	3			1	1		常務理事(県OB)1人含む
長野県県民文化会館	19	10		2		1	1	4	1	
長野県伊那文化会館	19	7	1	2		1		7	1	
長野県松本文化会館	19	5		2		1	4	5	2	
長野県信濃美術館	26	4		1		1	4	5	11	
長野県飯田創造館	7			4	2				1	
長野県埋蔵文化財センター	36		23	3			2	5	3	県派遣のうち20人は教員
計	134	28	25	17	2	4	11	27	20	

(注)事務局付職員1名は、県民文化会館で勤務(兼務)